

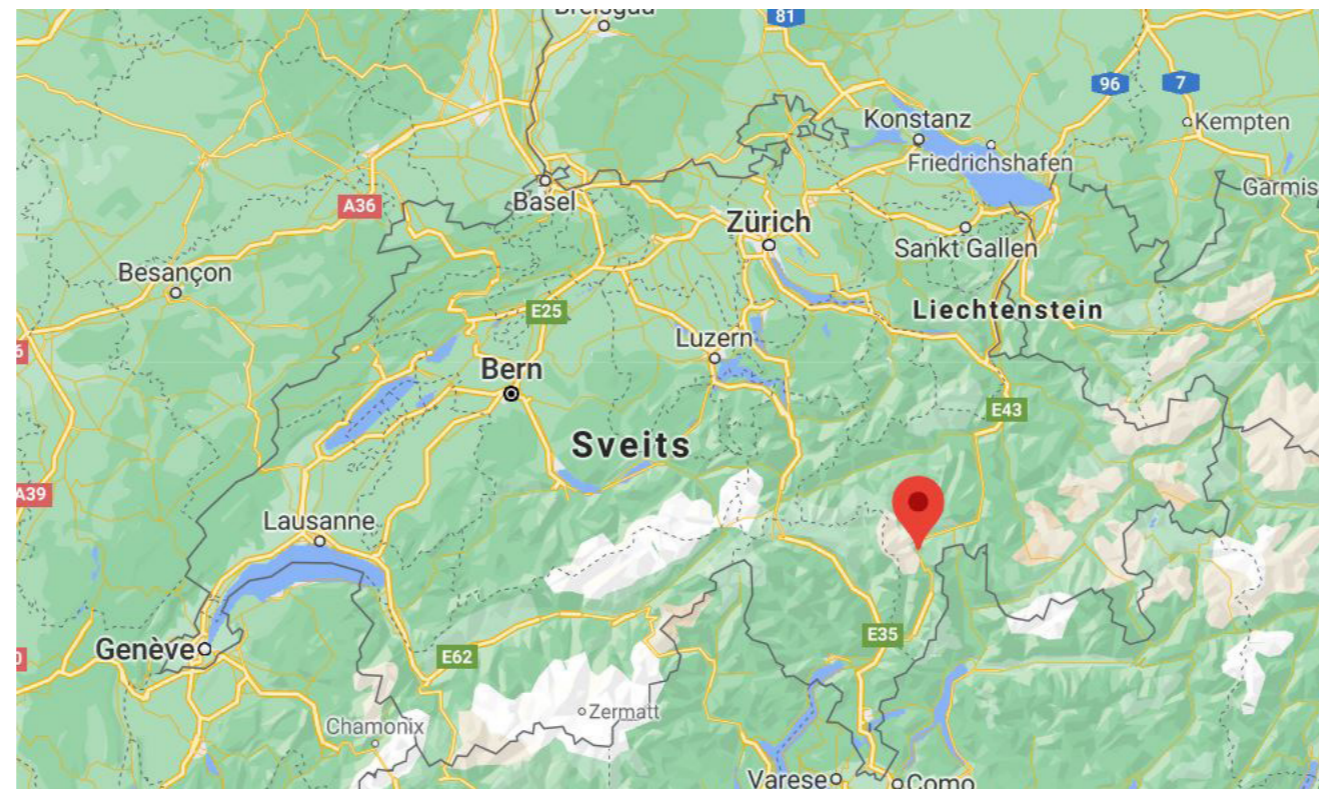
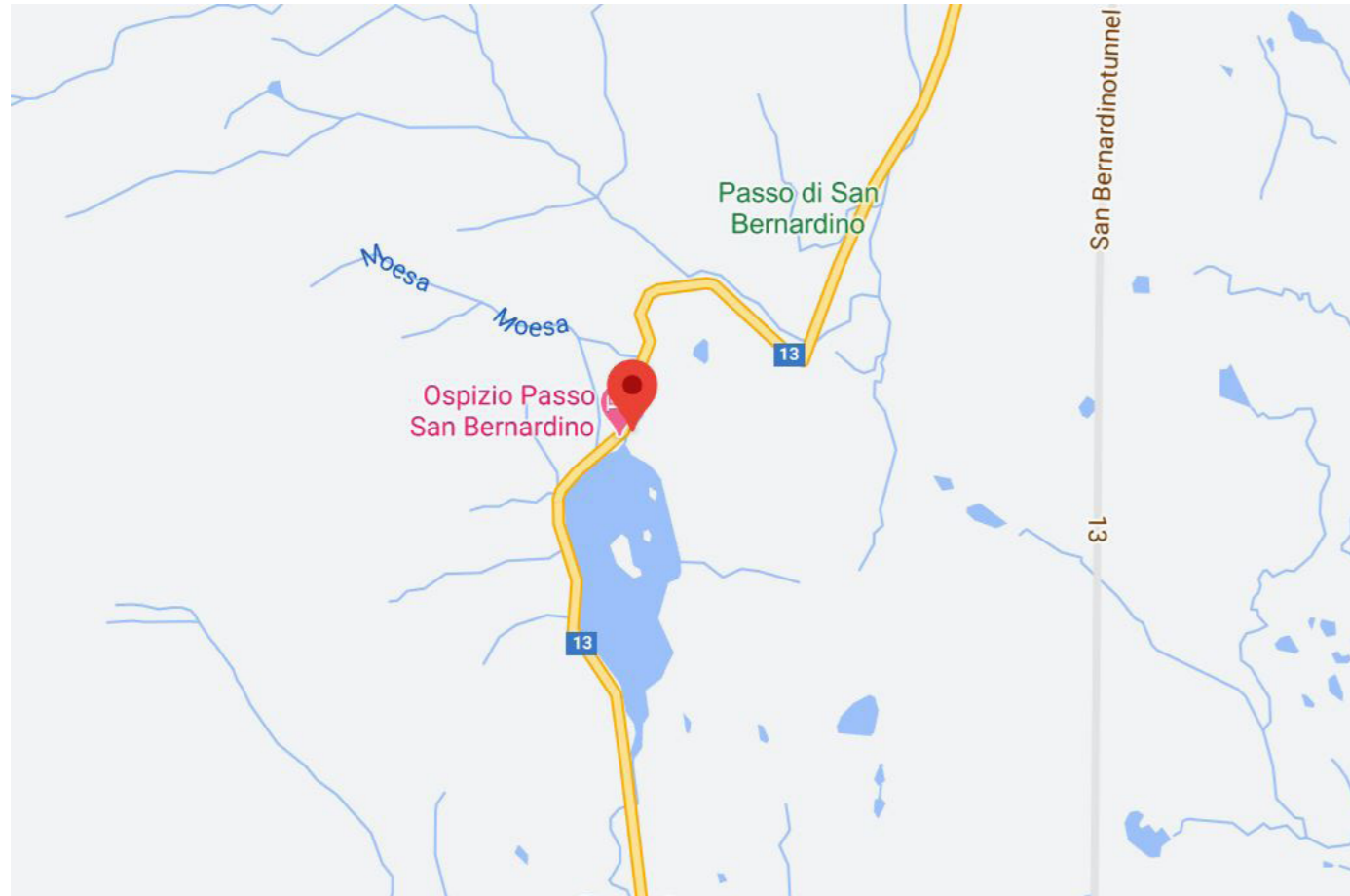
An aerial photograph of a winding asphalt road on a mountain slope. The road curves through a landscape of green grass and rocky terrain. In the background, there are more mountains under a clear blue sky. The text is overlaid on the center of the image.

Stedsanalyse San Bernardino - passet

Av Connie

San Bernardino-passet

Kartdata



Plassing i Sveits

Klima

I dette diagrammet ser man de gjennomsnittlige tempraturene ved hver måned og i året, ved inngangen til San Bernardino-tunnelen.

Klimadata for landsbyen S. Bernardino (1981-2010) [gjemme seg]													
Måned	Jan.	Feb	Mar	Apr	Kan	Jun	Jul	Aug	Sep	Okt	Nov	Des	År
Gjennomsnittlig høy ° C (° F)	0,6 (33,1)	0,7 (33,3)	3,2 (37,8)	5,8 (42,4)	10,8 (51,4)	15,1 (59,2)	17,8 (64,0)	17,2 (63,0)	13,2 (55,8)	9,2 (48,6)	3,8 (38,8)	1,0 (33,8)	8,2 (46,8)
Daglig gjennomsnitt ° C (° F)	-3,6 (25,5)	-3,6 (25,5)	-0,9 (30,4)	1,9 (35,4)	6,5 (43,7)	10,5 (50,9)	13,0 (55,4)	12,4 (54,3)	8,9 (48,0)	4,9 (40,8)	0,0 (32,0)	-3,0 (26,6)	3,9 (39,0)
Gjennomsnittlig lav ° C (° F)	-7,6 (18,3)	-7,5 (18,5)	-4,7 (23,5)	-1,5 (29,3)	2,6 (36,7)	6,0 (42,8)	8,3 (46,9)	8,1 (46,6)	5,0 (41,0)	1,3 (34,3)	-3,3 (26,1)	-6,5 (20,3)	0,0 (32,0)

Oversikt over gjennomsnittlig nedbør ved tunnelen hver måned og i året:

Gjennomsnittlig nedbør mm (tommer)	89 (3,5)	62 (2,4)	95 (3,7)	171 (6,7)	216 (8,5)	188 (7,4)	188 (7,4)	193 (7,6)	202 (8,0)	182 (7,2)	162 (6,4)	105 (4,1)	1854 (73,0)
Gjennomsnittlig snøfall cm (inches)	95,3 (37,5)	77,8 (30,6)	76,4 (30,1)	92,8 (36,5)	13,6 (5,4)	0,5 (0,2)	0 (0)	0 (0)	1,4 (0,6)	9,9 (3,9)	64,6 (25,4)	89,4 (35,2)	521,7 (205,4)
Gjennomsnittlig nedbørsdager (≥ 1,0 mm)	7,5	6,7	8,5	11,2	14,7	12,0	11,5	12,4	10,1	10,7	9,4	8,2	122,9
Gjennomsnittlig snødag (≥ 1,0 cm)	8,9	7,5	7,4	8	1,8	0,1	0	0	0,2	1,6	6,9	8,6	51

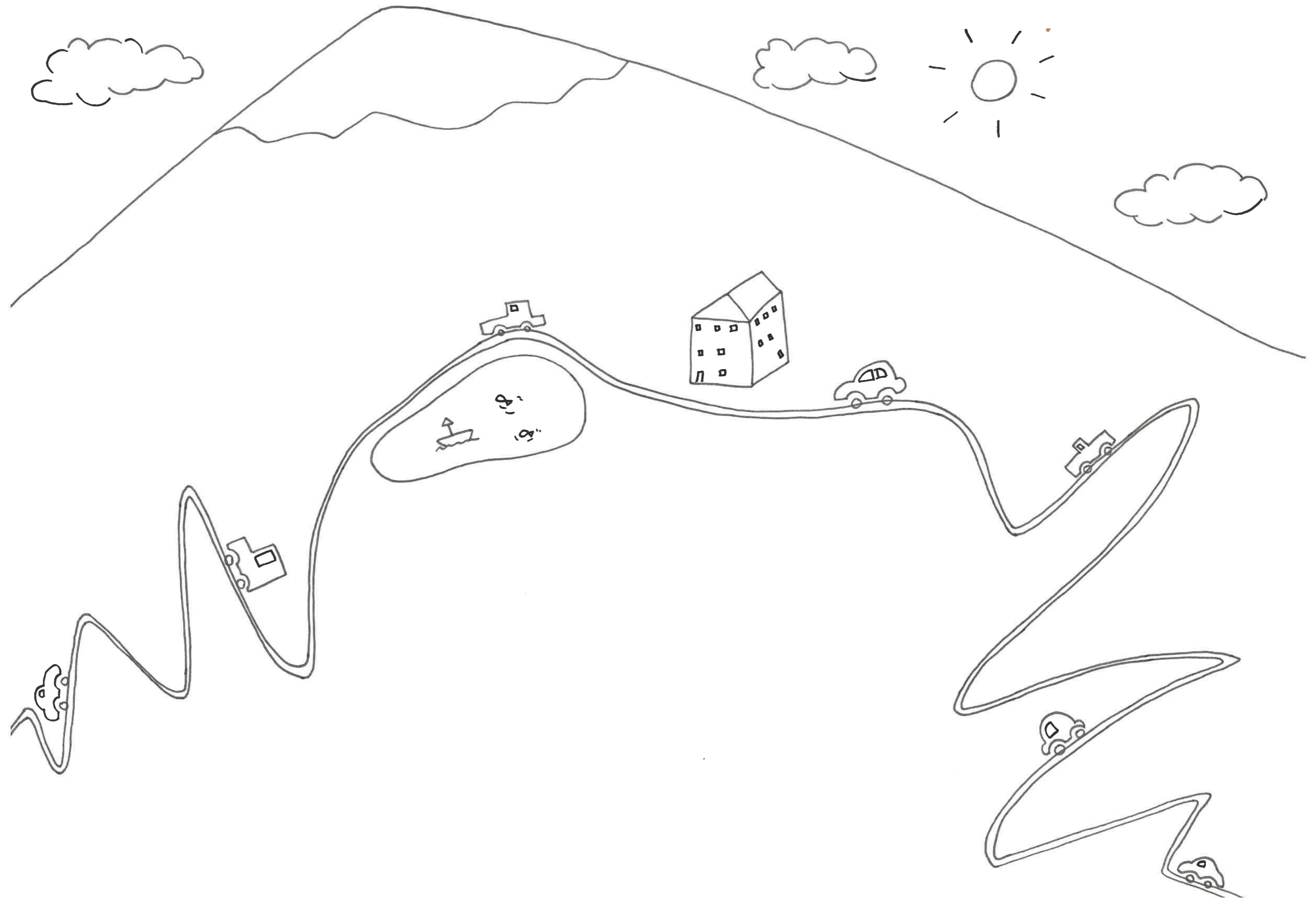


Generel info

På det høyeste punktet på dette passet ligger det et hotell der det går ann å overnatte, med en resturant. Dette bygget ligger ved en liten innsjø, det høyeste punktet ligger oppe på 2066 m over havet. Passet er en forbindelse mellom dalene Rehinwald og Val Mesolcina. Passet ligger på Alpenes hovedvannskille og språkskille mellom tysk og italiensk. Først når tunnelen San Bernardino-tunnelen ble fullført i 1967 ble trafikkflyten mye lettere. Veien over passet er kun åpen fra mai til november.



Psykogeografi



Skisser fra målgruppe

Målgruppe: Turister som er på reise over passet fra en plass til en annen, her kjører de over, stopper å spiser mat og kanskje sover over.

